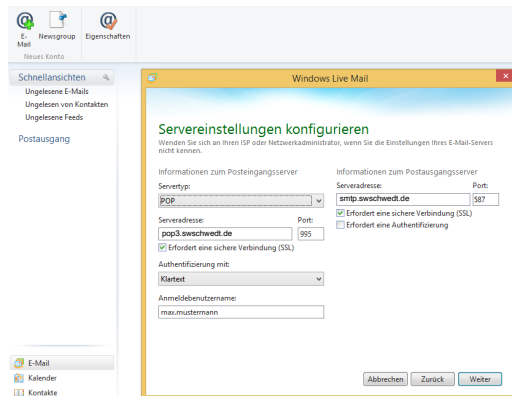


Gehen Sie auf Konten **E-Mail (@+)**. Tragen Sie Ihre E-Mail-Daten ein und setzen ein Häkchen bei **Servereinstellungen manuell konfigurieren**.

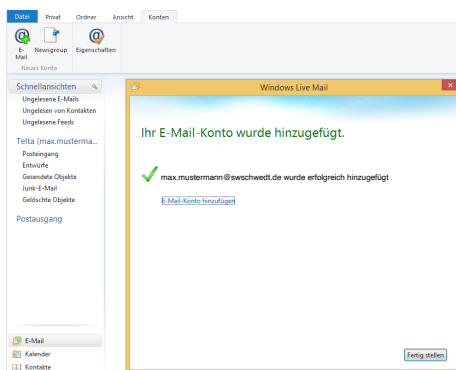
Bestätigen Sie mit **Weiter**.



Wählen Sie als Servertyp **POP** aus. Tragen Sie bei Informationen zum Posteingangsserver in Serveradresse **pop3.telta.de** ein und setzen ein Häkchen bei **Erfordert eine sichere Verbindung (SSL)**.

Übernehmen Sie diese Einstellung auch für die Informationen zum Postausgangsserver auf der anderen Seite des Fensters.

Bestätigen sie mit **Weiter**.



Ihr E-Mail-Konto ist jetzt eingerichtet.